

# Übersicht

Das Kompetenzzentrum Haustechnik führt die **Sagittarius Akademie GmbH** (Maßnahmeträger) in Kooperation mit der **Berufsbildungswerk Gemeinnützige Bildungseinrichtung des DGB GmbH (bfw)** und dem **VIA Ruhr e.V.** durch.



Unternehmen für Bildung.



Zuständig für den theoretischen und fachpraktischen Unterricht in den Bereichen:



**Metall**



**Holz**



**Garten- und Landschaftsbau**



**Sanitär-Heizung-Klima**



**Elektro**



**Farbe / Trockenbau**

# Kontakt & Anfahrt

## Standort Gladbeck

Sagittarius Akademie GmbH  
Hornstraße 25  
45964 Gladbeck  
auf dem Vöinghof beim bfw Gladbeck

**Telefon:** 02323 146 00 50 (Zentrale)  
02323 146 00 53 (arabisch)  
**Mobil:** 0178 9058195  
**Website:** [www.sagittarius-akademie.de](http://www.sagittarius-akademie.de)  
**E-Mail:** [info@sagittarius-akademie.de](mailto:info@sagittarius-akademie.de)



Mehr Infos auf unserer Website:

Deutsch



Arabisch



**SAGITTARIUS  
AKADEMIE**



Kompetenzzentrum  
Haustechnik

**Hausmeisterschulung  
in sechs handwerklichen  
Fachbereichen**

# Die Qualifizierung

*Gemeinsam setzen wir neue Impulse -  
persönlich und individuell!*

Die **Sagittarius Akademie GmbH**, die **Berufsbildungswerk Gemeinnützige Bildungseinrichtung des DGB GmbH (bfw)** und der **ViA Ruhr e.V.** sind zugelassene Träger und fördern die berufliche Weiterbildung im mittleren Ruhrgebiet.

Das **Kompetenzzentrum Haustechnik** stattet die Absolventen mit einer berufsbezogenen Handlungskompetenz aus, die sofort am Arbeitsmarkt verwertbar ist. Die Qualifizierung kann als **Einstiegsqualifizierung** gesehen werden, die die Weichen für eine direkte Arbeitsmarktintegration oder eine mögliche Weiterbildung in einem handwerklichen Beruf stellt.

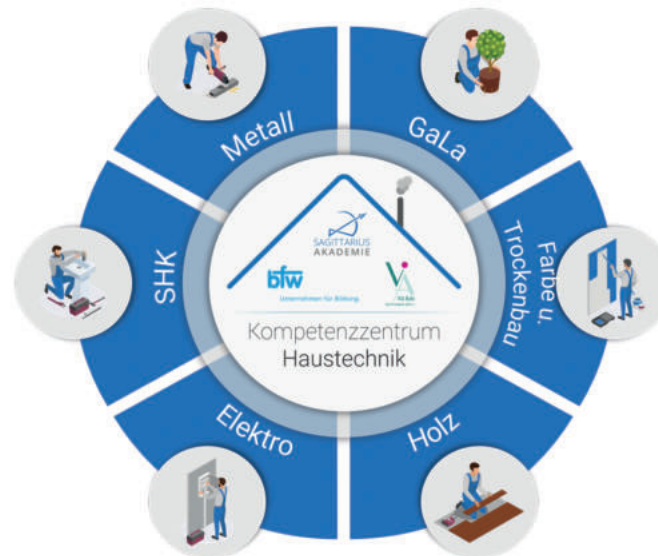


Der theoretische und fachpraktische Unterricht findet in den folgenden **sechs handwerklichen Fachbereichen** statt:

- **Farbe/ Trockenbau (160 UE)**
- **Garten- und Landschaftsbau (120 UE)**
- **Holz (120 UE)**
- **Sanitär-, Heizungs- und Klimatechnik (160 UE)**
- **Elektro (160 UE)**
- **Metall (80 UE)**

# Inhalte

- Vorbereitung, Feststellung der Vorkenntnisse sowie berufsbezogene Kommunikationsförderung
- Ressourcenorientierte Personaldiagnostik und Berufsorientierung mittels wissenschaftlich evaluierter und standardisierter Verfahren
- Vermittlung in betriebliche Lernphasen und an die Qualifizierung anschließende Weiterbildung bzw. Beschäftigung
- Theoretischer und fachpraktischer Unterricht in den Bereichen:



# Zugangsvoraussetzung

Die Qualifizierung richtet sich an förderfähige Personen gem. §§ 81-87, 111 a SGB III. Der Wunsch und die Motivation einer **beruflichen Tätigkeit im handwerklichen Umfeld** nachzugehen sowie die Bereitschaft und Fähigkeit zur aktiven und regelmäßigen Teilnahme werden vorausgesetzt.

Um die Chance einer erfolgreichen Teilnahme an der Qualifizierung zu erhöhen, müssen **ausreichende Deutschkenntnisse** vorhanden sein. Idealerweise mind. Sprachkenntnisse auf dem Niveau **A2 bis B1** gem. GER.



# Umfang

Die Qualifizierung umfasst **1.064 Unterrichtseinheiten** (à 45 Minuten) zzgl. **160 Stunden betriebliche Lernphase**. Die Weiterbildung dauert **7-8 Monate** und es finden 40 Unterrichtseinheiten je Woche statt.

